

„Feste Zähne am selben Tag“ – Implantologie

Ein neuartiges Behandlungskonzept, das technische Innovationen in der Zahnmedizin gezielt nutzt und die Belastungen für den Patienten reduziert.

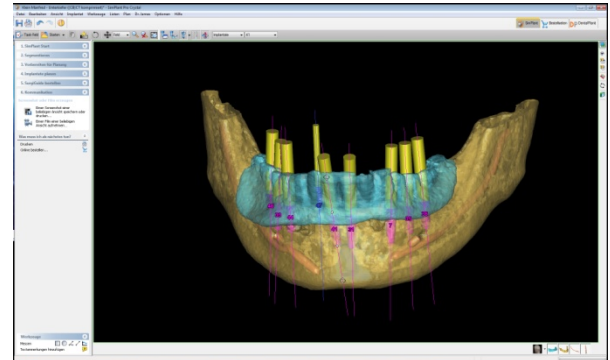
Immer mehr Menschen akzeptieren schlecht sitzende herausnehmbare Zahnprothesen heute nicht mehr. Sie sind unzufrieden mit dem Aussehen, dem gesamten Mundgefühl, der Hygiene dieser Zahnprothesen. Diese nehmen sehr viel Raum im Mund ein. Viel mehr als die Zähne, die dadurch ersetzt werden sollen. Die Reinigung von Zahnersatz und eventuellen natürlichen Zähnen ist erschwert, Mundgeruch könnte eine Folge sein.

Es wächst der Wunsch nach festen Zähnen, deren Aussehen und Funktion schönen natürlichen Zähnen möglichst nahe kommt, also „Dritte wie Zweite durch Zahnimplantate“, stellt Dr. Gerstenberg fest.

Jedoch schrecken die langen Wartezeiten bis zur vollständigen Einheilung viele Menschen ab. Das Behandlungskonzept „Dritte wie Zweite – Sofortversorgung mit Keramik- oder Titanimplantaten“ wird von Dr. Gerstenberg seit Jahren konsequent weiterentwickelt und optimiert. So kommen auch Patienten in den Genuss fester Zähne, die den Aufwand herkömmlicher Implantatbehandlung gescheut haben.

Als ganzheitlich tätiger Zahnarzt berücksichtigt Dr. Gerstenberg auch den ganzheitlichen Hintergrund mit den drei systemischen Beeinträchtigungen im Kieferbereich. Tote Zähne, Zahnherde oder Zahnstörfelder können Auswirkungen auf den ganzen Körper haben, das kann unter anderem zu Heilungsblockaden für (chronische) Systemerkrankungen führen. „Kranke Zähne machen krank! Fehlbiss, ungeeignete Zahnmaterialien und Behandlungsmaßnahmen haben Auswirkungen auf die Gesundheit und Lebensqualität, Wirbelsäulenerkrankungen spiegeln sich häufig in Bissproblemen wieder. Zahnherde und Störfelder belasten die Gesundheit und das Immunsystem. Es ist mir ein Anliegen, über diese Zusammenhänge zu informieren und Alternativen anzubieten.“ sagt Dr. Gerstenberg. Insbesondere der Punkt zahnärztliche Werkstoffe und deren ganzheitliche Auswirkungen auf den Menschen ist für den Referenten die Grundlage der Entwicklung bioverträglicher und ästhetisch

einwandfreier Materialien (Zirkonkeramik) für die zahnärztliche Implantologie.



Für die passgenaue Behandlungsplanung setzt die Praxis moderne 3-D-Diagnostik ein. Computergefertigte Schablonen ermöglichen das genaue Platzieren der Implantate, ohne dass der Kiefer aufgeschnitten werden muss. Somit lassen sich Nachschmerzen stark vermindern, die Implantation geht schneller, und die Patienten sind in der Regel sehr schnell wieder einsatzfähig.

Am Freitag, den 7.5.2010 wird der Zahnarzt Dr. Gerstenberg über ein innovatives Behandlungskonzept in der Implantologie informieren. Der Vortrag beginnt um 19.00 Uhr im Scandic Hotel am Burgtorteller in Lübeck.

Der Eintritt ist frei. Anmeldung unter 0451- 24397 erbeten.

Kontakt:

Dr. Peter Gerstenberg
Praxis für Ganzheitliche Zahnheilkunde
Hauptstraße 50
D-23611 Bad Schwartau

Tel. +49 451 24 39 7
Fax +49 451 28 43 10
www.dr-gerstenberg.de

Kontakt:

Frau Lambke-Muszelewski
Unternehmensberatung
Praxis- und Sozialmarketing
Flintenbreite 15
23554 Lübeck
0451 203 51 64
info@praxis-sozial-marketing.de